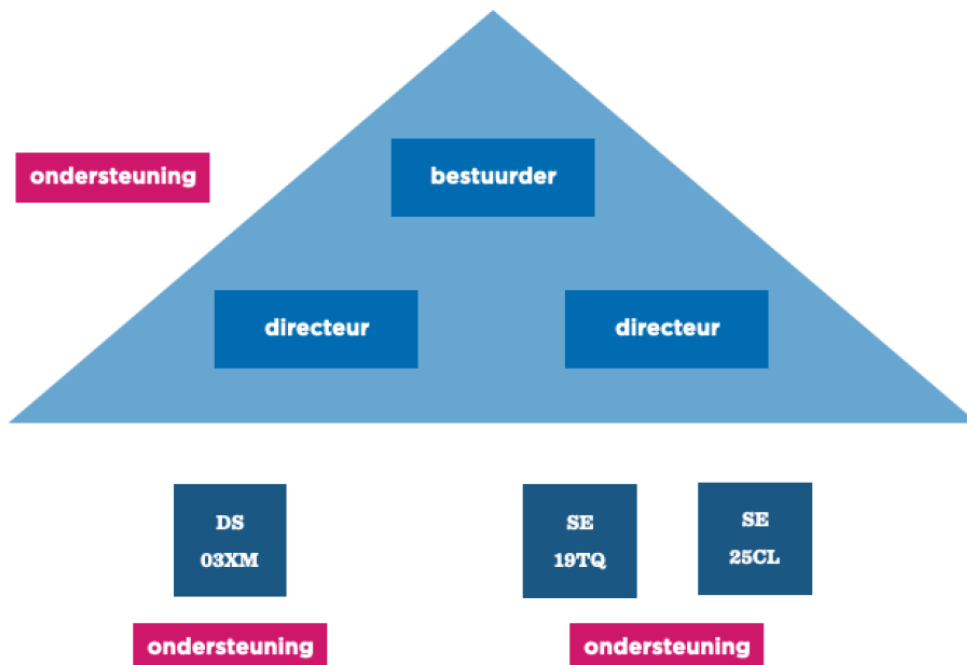


### 3. Beknopte schets van de interne bestuurlijke verhoudingen

Binnen de Stichting Voortgezet Onderwijs Meppel en omstreken (VOMEEO) is een institutionele scheiding aangebracht tussen de bestuurlijke en de toezichhoudende functie. De bestuurlijke functie is belegd bij de bestuurder, die het bevoegd gezag vertegenwoordigt. De bestuurder heeft alle bestuurlijke bevoegdheden, voor zover de stichtingsstatuten deze niet bij ander orgaan heeft belegd, zoals de Raad van Toezicht.

De Raad van Toezicht fungeert als intern toezichthouder ten aanzien van de bestuurder. De Raad van Toezicht beschikt daartoe over een aantal goedkeuringsbevoegdheden ten aanzien van besluiten van de bestuurder. Zonder goedkeuring van de Raad van Toezicht kan de bestuurder in de desbetreffende gevallen geen rechtsgeldige besluiten nemen. Bovendien heeft de Raad van Toezicht de bevoegdheid om de accountant aan te wijzen en om de arbeidsvoorwaarden van de bestuurder vast te stellen (geheel conform de code 'Goed Onderwijsbestuur VO' van de VO-raad en de Wet op het voortgezet onderwijs).

#### strategische driehoek



Bestuur en directie vormen een gezamenlijk team dat vanuit het strategisch niveau bestuurt en leidinggeeft. Dit bovenschools managementteam (de strategische driehoek) bestaat uit de bestuurder en de twee directeuren die samen verantwoordelijk zijn voor het strategisch beleid. De beide directeuren hebben de integrale verantwoordelijkheid voor de 'eigen' school/scholen en kunnen tevens schooloverstijgende portefeuilles hebben.

De ondersteuning is deels bovenschools belegd en deels op schoolniveau voor de schoolgebonden ondersteuning.

### Niveaus van management

